

# リトミック



日時：R6・2月3日(土)

時間：11:00~11:30

場所：地区センター（会議室）

講師：澁谷紀子先生

参加費：1家族100円

（乳幼児から小学生まで）

申込み：1月13日から



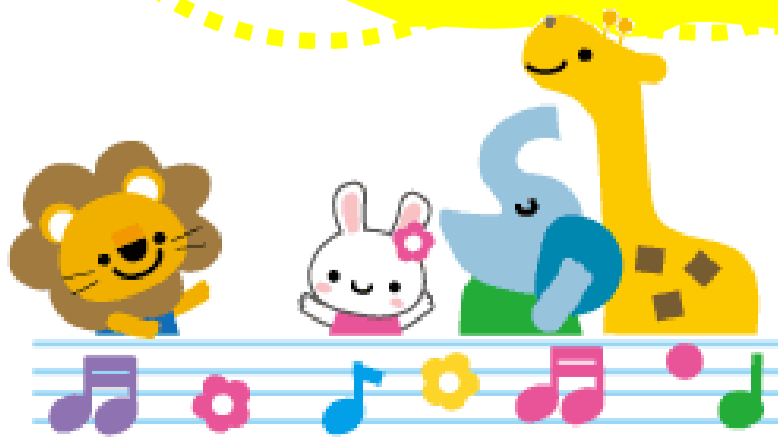
※リトミック参加のご希望の方は、地区センター、そらまめにある  
申込み用紙に記入し、参加費を添えてお申込みください。

※当日は動きやすい服装、タオル、水分等お願いいたします。

※10:45から受付を開始します。

※天候(雪等)により、中止となることをご了承ください。

中止の際にはご連絡いたします。



共催事業：地区センター（045 - 921 - 2213）  
そらまめ（045 - 442 - 7987）